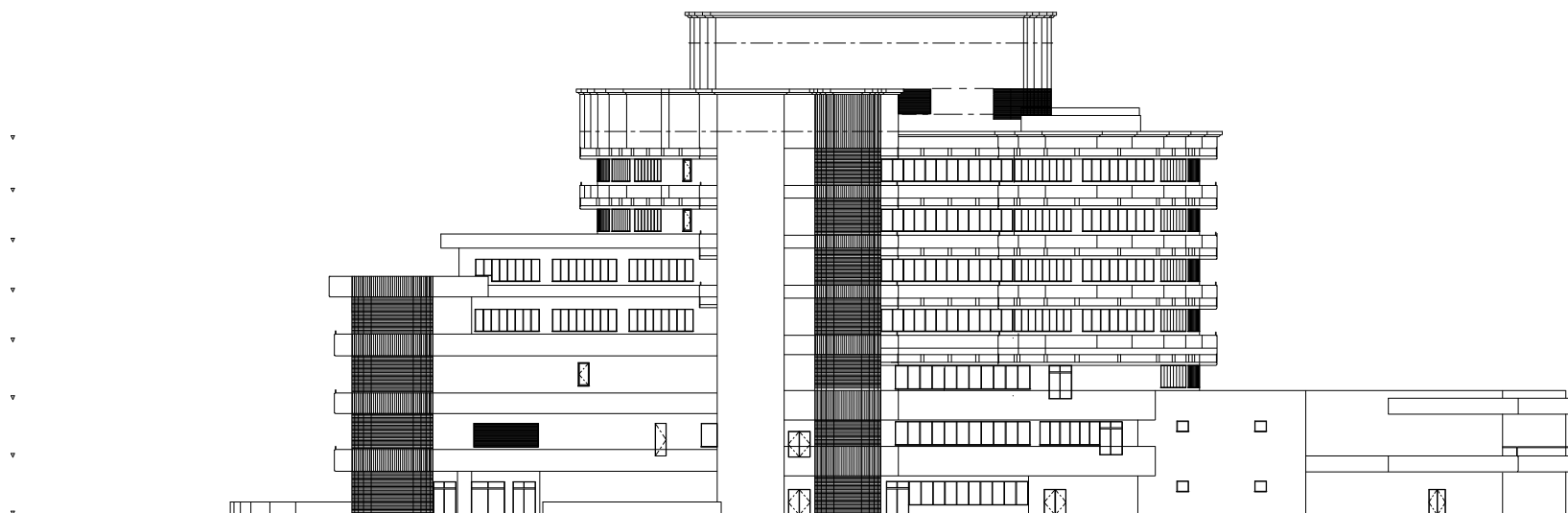
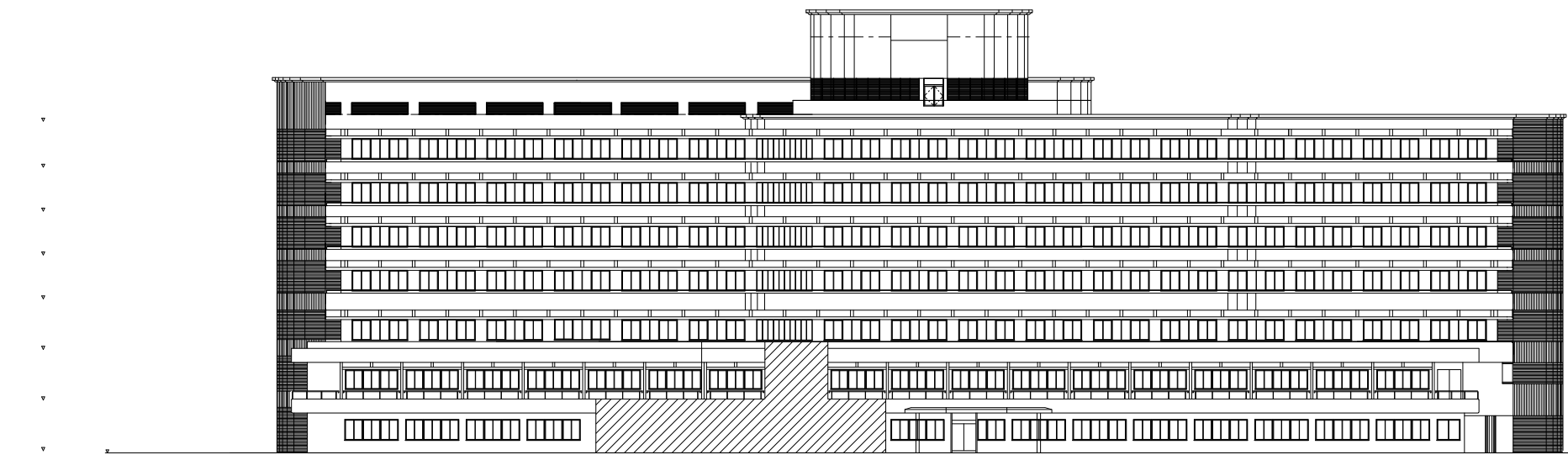


A	コンクリート下地 磁器タイル 45×145
a	セメント押出成形板下地 磁器タイル45×145
B	コンクリート打放し吹付けタイル (RE-T)
C	ALC板 吹付けタイル (ET)
D	ALC板下地 磁器タイル45×145
E	プレコンルーバー 吹付けタイル
F	アルミPL20加工 (U-BE)
G	アルミ化粧ルーバー 25×100#125
H	アルミ化粧ルーバー
I	花崗岩
J	収縮目地
~	打ち継ぎ目地

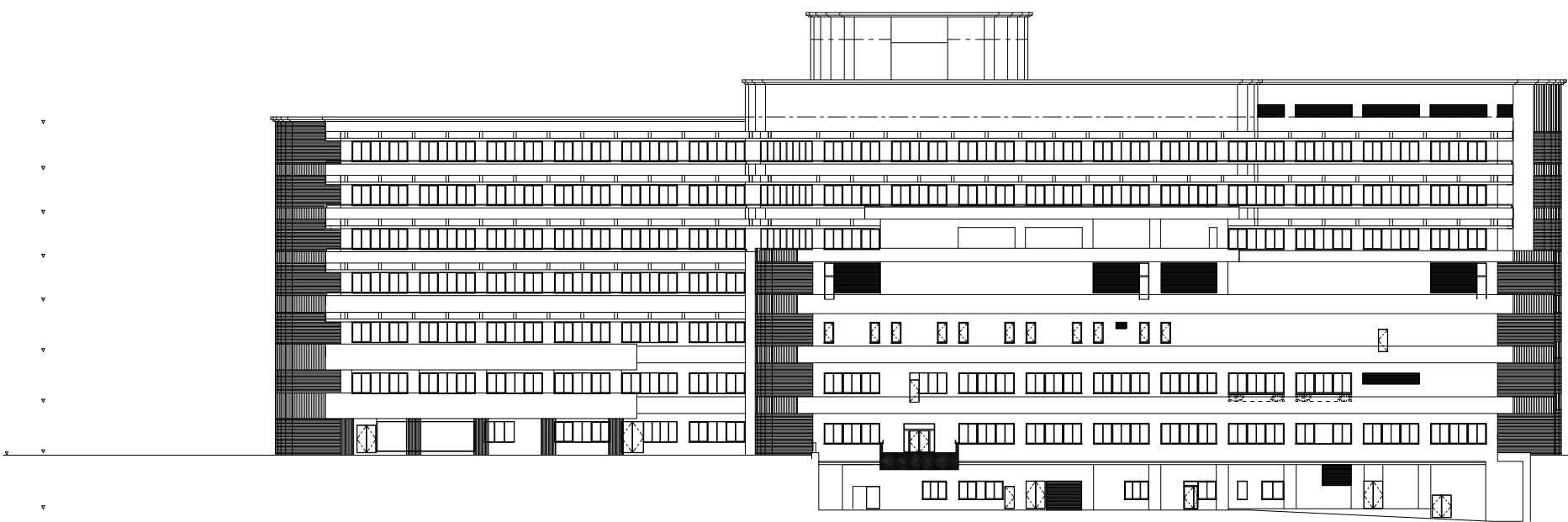


A	コンクリート下地 磁器タイル 45×145
a	セメント押出成形板下地 磁器タイル45×145
B	コンクリート打放し吹付けタイル (RE-T)
C	ALC板 吹付けタイル (ET)
D	ALC板下地 磁器タイル45×145
E	プレコンルーバー 吹付けタイル
F	アルミPL20加工 (U-BE)
G	アルミ化粧ルーバー 25×100#125
H	アルミ化粧ルーバー
I	花崗岩
J	収縮目地
~	打ち継ぎ目地

本館 東西



A	コンクリート下地	磁器タイル	45×145
a	セメント押出成形板下地	磁器タイル	45×145
B	コンクリート打放し	吹付けタイル	(RE-T)
C	ALC板	吹付けタイル	(ET)
D	ALC板下地	磁器タイル	45×145
E	プレコンルーバー	吹付けタイル	
F	アルミPL20加工	(U-BE)	
G	アルミ化粧ルーバー	25×100H125	
H	アルミ化粧ルーバー		
I	花崗岩		
J	収縮目地		
~	打ち継ぎ目地		



A	コンクリート下地	磁器タイル	45×145
a	セメント押出成形板下地	磁器タイル	45×145
B	コンクリート打放し	吹付けタイル	(RE-T)
C	ALC板	吹付けタイル	(ET)
D	ALC板下地	磁器タイル	45×145
E	プレコンルーバー	吹付けタイル	
F	アルミPL20加工	(U-BE)	
G	アルミ化粧ルーバー	25×100H125	
H	アルミ化粧ルーバー		
I	花崗岩		
J	収縮目地		
~	打ち継ぎ目地		

本館 南北



E R